



パシフィックゴルフマネージメント株式会社
〒110-0015 東京都台東区東上野一丁目 14 番 7 号 アイエムタワー
URL: <https://www.pacificgolf.co.jp/>

【報道資料】

2023 年 2 月 24 日

～訪れるたびに新たな感動に出会う楽園～
「PGMゴルフリゾート沖縄」併設ホテルを 2026 年に開業
PGMグループ初の総合リゾートとして 2023 年春より着工予定

パシフィックゴルフマネージメント株式会社（本社：東京都台東区東上野／代表取締役社長 田中 耕太郎、以下「PGM」）は、「PGMゴルフリゾート沖縄」に併設するPGMグループ初の総合リゾートホテル（以下「本ホテル」）を開業します。本ホテルの着工は2023年春、開業は2026年を予定しています。

本ホテルが併設される「PGMゴルフリゾート沖縄」は、2017年に青木 功プロがコースを改造監修して以来、地元沖縄の方から観光客まで、多くのゴルファーに利用されています。本ホテルを開業することにより、ゴルフ場を併設した唯一無二のラグジュアリー総合リゾート施設として、「訪れるたびに新たな感動に出会う楽園」を提供してまいりますので、ぜひご期待ください。



ホテル全景（イメージ）

本ホテルプロモーション動画を含む紹介ページは以下 URL をご覧ください。

<https://www.pacificgolf.co.jp/pgroh-p/>



■本ホテルの特徴

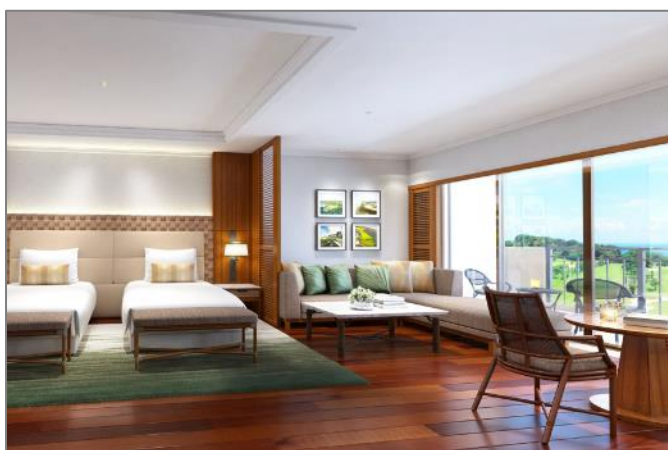
本ホテルが位置する沖縄県国頭郡恩納村は、沖縄随一の景勝地としてリゾート開発が進んでいる地域です。本ホテルは沖縄の壮大な景観のもと、非日常的なリゾート気分を満喫できるホテルを目指します。

約 45 平米のスタンダードルームを中心としたビューバスタイプを含む全 200 室の客室に、家族でも楽しめるプールやビュッフェスタイルのオールデイダイニング、ラグジュアリーなひと時を過ごせるバーやエステルームの他、ガーデンウエディングにも対応できるチャペルやレストラン、PGMならではのノウハウを活かしたシミュレーションゴルフによるゴルフアカデミーやフィットネスジムなどの施設も兼ね備える予定です。

■本ホテル概要

- ・所在地：〒904-0413 沖縄県国頭郡恩納村字富着幸地原1390外
- ・客室数：200室
- ・付帯施設：オールデイダイニング、バー、チャペル、エステルーム、プール（屋内外）、ゴルフアカデミー、フィットネスジム 他
- ・敷地面積：47,045㎡（14,231坪）
- ・規模：地上10階、地下1階建て
- ・着工時期：2023年春（予定）
- ・開業時期：2026年（予定）

■イメージ画像



デラックスルーム



エントランスロビー



シャンデリアバー



オールデイダイニング

■『PGMゴルフリゾート沖縄』概要



眼下にはターコイズブルーに輝く東シナ海、はるか本部半島や伊江島を見渡せる壮大な景観。青木 功プロの改造監修により、さらに戦略性が高まったチャンピオンコースです。2017年から2019年まで、JGTO ツアー「HEIWA・PGM CHAMPIONSHIP」を3年連続で開催し、2023年2月25日(土)には男女トッププロによるペアマッチ大会「HEIWA・PGM チャリティゴルフ」を開催します。

日本を代表する威厳と品位を兼ね備えたハイグレードなゴルフ場ブランド「GRAND PGM」(グランPGM)として運営しています。

- ・所在地：〒904-0413 沖縄県国頭郡恩納村字富着1043
- ・TEL：098-965-1100
- ・コース概要：27ホール/10,726ヤード/パー108
- ・アクセス：沖縄自動車道・石川ICより約10km
- ・URL：<https://www.pacificgolf.co.jp/okinawa/>

【報道関係の方のお問い合わせ先】

PGM 広報グループ
オズマピーアール

大嶋／伊藤／今井
大嶋／桑原／馬場

TEL. 03-4413-8500
TEL. 03-4531-0285

【PGM公式サイト】URL：<https://www.pacificgolf.co.jp/>

■パシフィックゴルフマネージメント株式会社について

パシフィックゴルフマネージメント株式会社(以下「PGM」)は、「総合レジャー企業」を目指す遊技機メーカー大手の株式会社平和(プライム市場)の連結子会社として、全国で 147 箇所のゴルフ場の保有またはリース運営を行う他、霊園、ホテル、高速道路のサービスエリア内レストラン・売店等の事業を行っております。

PGMは「Love Life. Love Golf.ゴルフは、もっと、素晴らしい。」を信念として、様々なゴルファーの期待に応えるゴルフ場ネットワークを日本全国に展開し、革新的でありながらも各ゴルフ場の特長を活かした、常に柔軟な運営を目指し、メンバーとゲストの満足度を高め、料金にふさわしい正当な価値を提供するよう努めています。

■パシフィックゴルフマネージメント株式会社 会社概要

商号	パシフィックゴルフマネージメント株式会社	
本店所在地	東京都台東区東上野一丁目 14 番 7 号 アイエムタワー	
役員	代表取締役社長	田中 耕太郎
	取締役	古畑 利宏
	取締役	宮城 安伸
	取締役	高木 幹悦
	取締役	中水 信博
	取締役	吉田 潤一
	取締役	石原 慎也
	取締役	嶺井 勝也
	取締役	諸見里 敏啓
	取締役	兼次 民喜
	取締役	石橋 保彦
	取締役	三好 康之
	監査役	坂本 雅夫
設立	1986 年 10 月 1 日	
事業内容	ゴルフ事業の経営管理、ゴルフ事業に係る子会社の株式保有、ゴルフ場の運営及び運営受託	
資本金	100百万円(2022年3月31日現在)	
従業員数	【連結】10,200人※臨時使用人数(平均人数)含む(2022年3月31日現在)	
売上高	【連結】85,363百万円(2022年3月期)	
事業年度	4月1日から3月31日	
ゴルフ場保有 または運営状況	147ゴルフ場(18ホール換算 179コース)(2023年2月24日現在) ※保有146ゴルフ場 / リース運営1ゴルフ場	